

# 岡山県の景気観測調査

(平成20年10～12月期実績)

平成21年1月28日  
岡山県商工会議所連合会

1. FAXによるアンケート
2. 景況のほか、生産額・売上額など10項目  
①平成20年10～12月期を前年同期と比較  
②平成21年1～3月期の先行き見通しを平成20年10～12月期と比較
3. 12月下旬
4. 県下商工会議所会員企業622社
5. 605社 (回収率97.3%)  

製 造 業	207社	食料品36社	繊維関連36社	紙・印刷・出版23社
		機械金属30社	電気・精密機械15社	鉱業・窯業・土石12社
		社	輸送用機械器具15社	その他40社
建 設 業	88社			
卸 売 業	89社			
小 売 業	114社			
サービス業	107社			
6. 調査開始時期 平成10年12月

## 7. DI(ディフュージョン・インデックス)方式

DIは各調査項目について判断の状況を示す。  
ゼロを基準として、プラスの値は景気の上向き傾向(「良い」)の回答割合が多いことを示し、  
マイナスの値は景気の下向き傾向(「悪い」)の回答割合が多いことを示す。  
 $DI = (\text{増加・好転など「良い」の回答割合}) - (\text{減少・悪化など「悪い」の回答割合})$

8. 問い合わせ先 岡山商工会議所 企画広報部  
TEL (086) 232-2262

## 平成20年10～12月期「景況概要」

景況全体では、7～9月期に比べ大幅にマイナス幅を拡大し、平成10年12月の調査開始以来最悪値を更新。製造業では、プラスで推移していた輸送用機械器具がマイナスに転じるなど、大幅にマイナス幅が拡大した。また、原材料・商品仕入価格DIはマイナス幅を縮小するものの、資金繰りDI、採算(収益)DIはマイナス幅を拡大し最悪値を更新している。

### 1. 景況

総合DI(好転-悪化)は▲47.3と7～9月期に比べ10.7ポイントマイナス幅が拡大した。業種別では、サービス業でマイナス幅が縮小したが、製造業、建設業、卸売業、小売業ではマイナス幅が拡大した。

### 2. 生産額・売上額

総合DI(増加-減少)は▲39.5と7～9月期に比べ12.7ポイントマイナス幅が拡大した。業種別では、全ての業種でマイナス幅が拡大した。

### 3. 受注額

総合DI(増加-減少)は▲42.4と7～9月期に比べ18.4ポイントマイナス幅が拡大した。業種別では、製造業、建設業ともにマイナス幅が拡大した。

### 4. 原材料・商品仕入価格

総合DI(下降-上昇)は▲33.6と7～9月期に比べ23.7ポイントマイナス幅が縮小した。業種別では、全ての業種でマイナス幅が縮小した。

### 5. 製品・商品販売価格

総合DI(上昇-下降)は▲5.5と7～9月期に比べ14.6ポイント縮小し、プラスからマイナスとなった。業種別では、卸売業でプラス幅が縮小し、製造業、小売業ではプラスからマイナスとなり、サービス業ではマイナス幅が拡大した。

### 6. 製品在庫・商品在庫

総合DI(減少-増加)は7.6と7～9月期に比べ2.7ポイントプラス幅が拡大した。業種別では、卸売業ではプラス幅が拡大し、製造業ではマイナスからプラスとなった。しかし、小売業、サービス業でプラス幅が縮小した。

### 7. 資金繰り

総合DI(好転-悪化)は▲33.7と7～9月期に比べ5.5ポイントマイナス幅が拡大した。業種別では、全ての業種でマイナス幅が拡大した。

### 8. 採算(収益)

総合DI(好転-悪化)は▲51.2と7～9月期に比べ3.2ポイントマイナス幅が拡大した。業種別では、建設業、サービス業ではマイナス幅が縮小したが、製造業、卸売業、小売業でマイナス幅が拡大した。

### 9. 従業員(常用)

総合DI(不足-過剰)は▲6.2と7～9月期に比べ5.9ポイントマイナス幅が拡大した。業種別では、建設業でマイナス幅が縮小したが、製造業、小売業、サービス業ではプラスからマイナスとなり、卸売業ではマイナス幅が拡大した。

### 10. 従業員(臨時)

総合DI(不足-過剰)は0.4と7～9月期に比べ8.5ポイントプラス幅が縮小した。

業種別では、建設業ではマイナス幅が縮小したが、卸売業、小売業、サービス業ではプラス幅が縮小し製造業ではプラスからマイナスとなった。

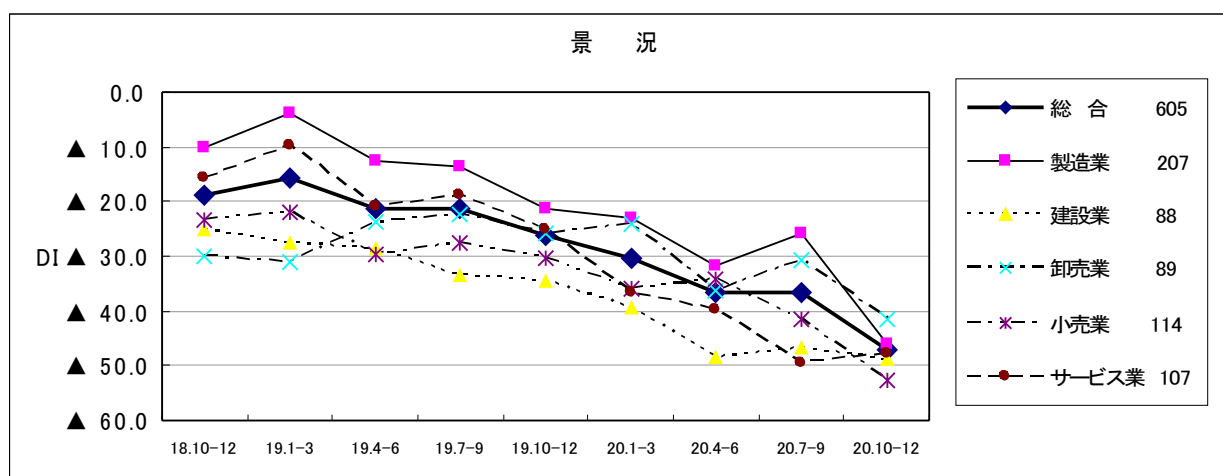
## 1. 景況

### (1) 全体

総合D I（好転－悪化）は▲47.3と7～9月期に比べ10.7ポイントマイナス幅が拡大した。

業種別では、サービス業でマイナス幅が縮小したが、製造業、建設業、卸売業、小売業ではマイナス幅が拡大した。

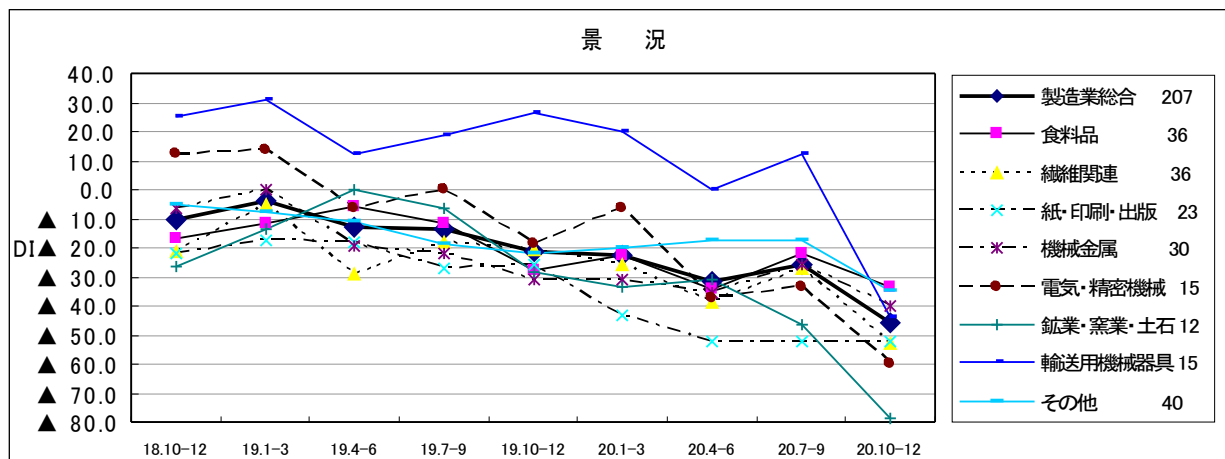
平成21年1～3月期の先行き見通し総合D Iは▲46.9（前回調査時の先行き見通し総合D I ▲32.7）となり、マイナス幅が拡大する見通し。



景況		18.10-12	19.1-3	19.4-6	19.7-9	19.10-12	20.1-3	20.4-6	20.7-9	20.10-12
総合	605	▲ 18.7	▲ 15.6	▲ 21.2	▲ 21.3	▲ 26.2	▲ 30.3	▲ 36.7	▲ 36.6	▲ 47.3
製造業	207	▲ 10.1	▲ 3.8	▲ 12.7	▲ 13.7	▲ 21.2	▲ 22.9	▲ 31.7	▲ 25.7	▲ 45.9
建設業	88	▲ 25.3	▲ 27.5	▲ 28.7	▲ 33.3	▲ 34.5	▲ 39.3	▲ 48.3	▲ 46.9	▲ 48.9
卸売業	89	▲ 30.0	▲ 31.0	▲ 23.6	▲ 22.5	▲ 25.8	▲ 24.1	▲ 36.4	▲ 30.6	▲ 41.6
小売業	114	▲ 23.3	▲ 21.9	▲ 29.7	▲ 27.6	▲ 30.4	▲ 36.0	▲ 34.2	▲ 41.4	▲ 52.6
サービス業	107	▲ 15.8	▲ 9.8	▲ 21.0	▲ 18.8	▲ 25.0	▲ 36.6	▲ 39.8	▲ 49.5	▲ 47.6

## (2) 製造業の内訳

紙・印刷・出版ではマイナスで横ばいとなった。しかし、輸送用機械器具ではプラスからマイナスとなり、食料品、繊維関連、機械金属、電気・精密機械、鉱業・窯業・土石、その他ではマイナス幅が拡大した。



景況	18.10-12	19.1-3	19.4-6	19.7-9	19.10-12	20.1-3	20.4-6	20.7-9	20.10-12
製造業総合 207	▲ 10.1	▲ 3.8	▲ 12.7	▲ 13.7	▲ 21.2	▲ 22.9	▲ 31.7	▲ 25.7	▲ 45.9
食料品 36	▲ 16.7	▲ 11.8	▲ 5.6	▲ 11.4	▲ 27.8	▲ 22.9	▲ 34.3	▲ 22.2	▲ 33.3
繊維関連 36	▲ 21.4	▲ 5.0	▲ 29.3	▲ 17.9	▲ 20.5	▲ 25.6	▲ 38.9	▲ 27.0	▲ 52.8
紙・印刷・出版 23	▲ 21.7	▲ 17.4	▲ 18.2	▲ 27.3	▲ 26.1	▲ 43.5	▲ 52.2	▲ 52.2	▲ 52.2
機械金属 30	▲ 6.5	0.0	▲ 19.4	▲ 21.9	▲ 31.3	▲ 31.3	▲ 35.5	▲ 25.8	▲ 40.0
電気・精密機械 15	12.5	13.3	▲ 6.7	0.0	▲ 18.8	▲ 6.3	▲ 37.5	▲ 33.3	▲ 60.0
鉱業・窯業・土石 12	▲ 26.7	▲ 13.3	0.0	▲ 6.7	▲ 28.6	▲ 33.3	▲ 30.8	▲ 46.2	▲ 78.6
輸送用機械器具 15	25.0	31.3	12.5	18.8	26.7	20.0	0.0	12.5	▲ 43.8
その他 40	▲ 5.1	▲ 7.7	▲ 10.8	▲ 18.9	▲ 21.6	▲ 20.0	▲ 17.1	▲ 17.1	▲ 35.1

## <参考>地区別

全ての地区においてマイナス幅が拡大した。

(注) 平成 19 年 4 月 1 日付けで岡山商工会議所と西大寺商工会議所が合併したことにとともに、旧岡山分および旧西大寺分のデータを統合し、岡山分として掲載。当面はデータ比較のため、旧岡山分も併記しています。

景況(地区別)	18.10-12	19.1-3	19.4-6	19.7-9	19.10-12	20.1-3	20.4-6	20.7-9	20.10-12
岡山(151)			▲ 9.6	▲ 8.2	▲ 10.3	▲ 12.2	▲ 16.0	▲ 25.2	▲ 35.8
旧岡山(121)	▲ 13.8	▲ 2.6	▲ 12.1	▲ 10.3	▲ 12.9	▲ 15.3	▲ 20.2	▲ 31.0	▲ 41.3
倉敷(82)	▲ 6.1	▲ 3.8	▲ 11.3	▲ 22.0	▲ 24.4	▲ 35.4	▲ 31.3	▲ 37.8	▲ 45.1
玉島(34)	▲ 13.2	▲ 17.1	▲ 23.5	▲ 11.4	▲ 37.1	▲ 25.7	▲ 28.6	▲ 28.6	▲ 36.4
児島(60)	▲ 23.3	▲ 15.0	▲ 25.0	▲ 28.3	▲ 28.3	▲ 33.3	▲ 38.3	▲ 28.3	▲ 36.7
津山(55)	▲ 34.5	▲ 31.5	▲ 41.8	▲ 32.7	▲ 44.4	▲ 47.2	▲ 61.8	▲ 51.9	▲ 67.3
玉野(34)	▲ 2.5	▲ 7.7	▲ 10.3	▲ 15.4	▲ 18.9	▲ 14.3	▲ 19.4	▲ 16.1	▲ 20.6
笠岡(40)	▲ 25.0	▲ 27.5	▲ 22.5	▲ 20.0	▲ 25.0	▲ 42.5	▲ 50.0	▲ 35.0	▲ 55.0
井原(30)	▲ 36.7	▲ 30.0	▲ 26.7	▲ 30.0	▲ 23.3	▲ 20.0	▲ 53.3	▲ 43.3	▲ 62.1
備前(30)	▲ 20.0	▲ 23.3	▲ 44.8	▲ 30.0	▲ 50.0	▲ 36.7	▲ 43.3	▲ 46.7	▲ 50.0
高梁(30)	▲ 30.0	▲ 23.3	▲ 43.3	▲ 40.0	▲ 36.7	▲ 46.7	▲ 60.0	▲ 52.2	▲ 70.0
総社(30)	▲ 33.3	▲ 27.6	▲ 11.5	▲ 10.3	▲ 23.3	▲ 31.0	▲ 50.0	▲ 53.3	▲ 60.0
新見(29)	▲ 28.6	▲ 36.7	▲ 25.8	▲ 44.8	▲ 41.4	▲ 65.5	▲ 55.2	▲ 63.3	▲ 75.9

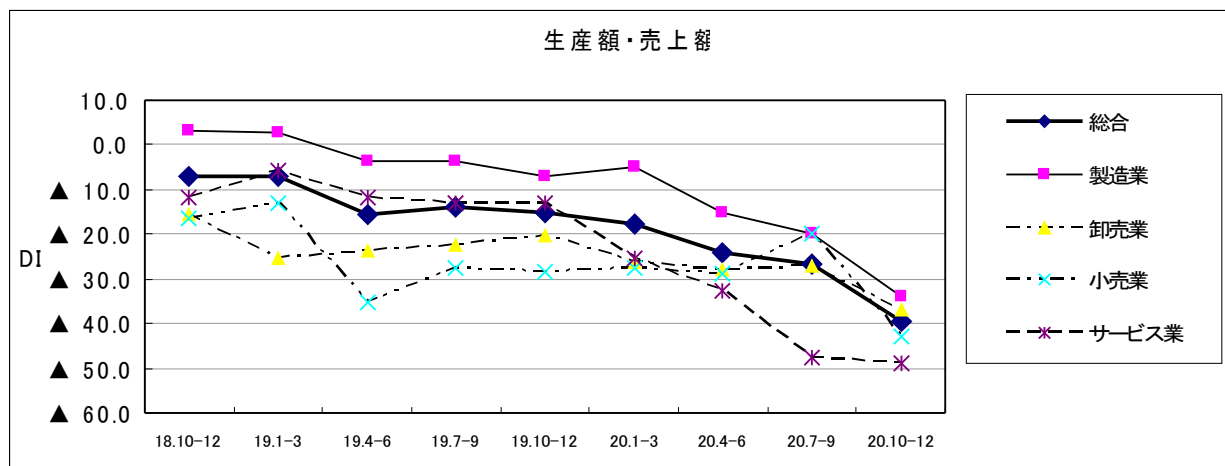
## 2. 生産額・売上額

### (1) 全体

総合D I（増加－減少）は▲39.5と7～9月期に比べ12.7ポイントマイナス幅が拡大した。

業種別では、全ての業種でマイナス幅が拡大した。

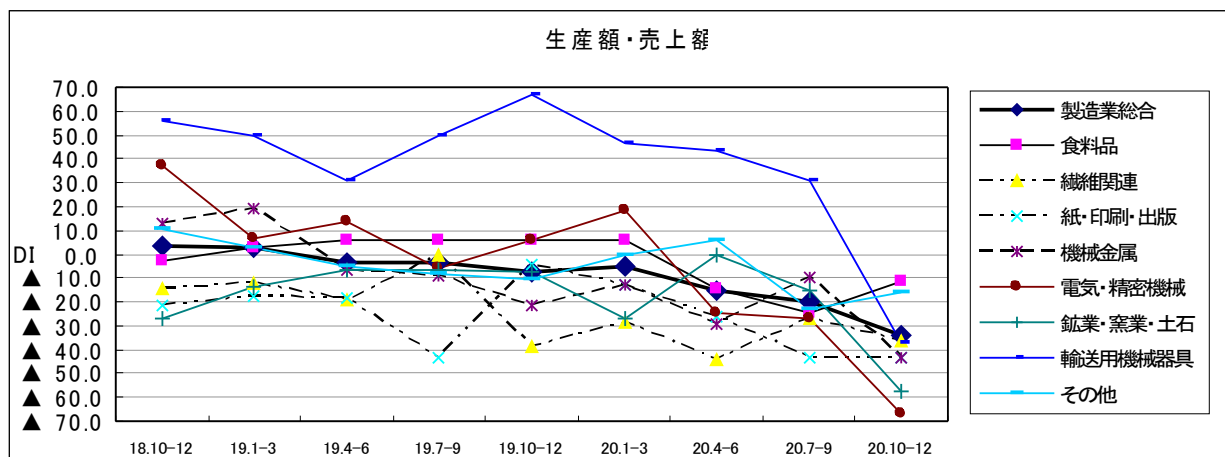
平成21年1～3月期の先行き見通し総合D Iは▲42.8（前回▲15.5）となり、マイナス幅が拡大する見通し。



生産額・売上額	18.10-12	19.1-3	19.4-6	19.7-9	19.10-12	20.1-3	20.4-6	20.7-9	20.10-12
総合	▲7.2	▲7.1	▲15.8	▲14.1	▲15.3	▲17.7	▲24.0	▲26.8	▲39.5
製造業	3.2	2.8	▲3.8	▲3.8	▲7.1	▲4.8	▲15.1	▲19.9	▲33.8
卸売業	▲15.6	▲25.3	▲23.9	▲22.5	▲20.2	▲26.1	▲28.1	▲27.1	▲37.1
小売業	▲16.4	▲13.0	▲35.4	▲27.6	▲28.4	▲27.6	▲28.9	▲19.8	▲43.0
サービス業	▲11.9	▲5.9	▲11.9	▲12.9	▲13.0	▲25.5	▲32.7	▲47.6	▲49.1

## (2) 製造業の内訳

食料品、その他ではマイナス幅が縮小し、紙・印刷・出版ではマイナスで横ばいとなった。しかし、輸送用機械器具ではプラスからマイナスとなり、繊維関連、機械金属、電気・精密機械、鉱業・窯業・土石ではマイナス幅が拡大した。



生産額・売上額	18.10-12	19.1-3	19.4-6	19.7-9	19.10-12	20.1-3	20.4-6	20.7-9	20.10-12
製造業総合	3.2	2.8	▲ 3.8	▲ 3.8	▲ 7.1	▲ 4.8	▲ 15.1	▲ 19.9	▲ 33.8
食料品	▲ 2.8	2.9	5.6	5.7	5.6	5.7	▲ 14.3	▲ 25.0	▲ 11.1
繊維関連	▲ 14.3	▲ 12.5	▲ 19.5	0.0	▲ 38.5	▲ 28.2	▲ 44.4	▲ 27.0	▲ 36.1
紙・印刷・出版	▲ 21.7	▲ 17.4	▲ 18.2	▲ 43.5	▲ 4.3	▲ 13.0	▲ 26.1	▲ 43.5	▲ 43.5
機械金属	12.9	19.4	▲ 6.5	▲ 9.4	▲ 21.9	▲ 12.9	▲ 29.0	▲ 9.7	▲ 43.3
電気・精密機械	37.5	6.7	13.3	▲ 6.3	6.3	18.8	▲ 25.0	▲ 26.7	▲ 66.7
鉱業・窯業・土石	▲ 26.7	▲ 13.3	▲ 6.7	▲ 6.7	▲ 7.1	▲ 26.7	0.0	▲ 15.4	▲ 57.1
輸送用機械器具	56.3	50.0	31.3	50.0	66.7	46.7	43.8	31.3	▲ 37.5
その他	10.3	2.6	▲ 5.4	▲ 8.1	▲ 10.8	0.0	5.7	▲ 22.9	▲ 16.2

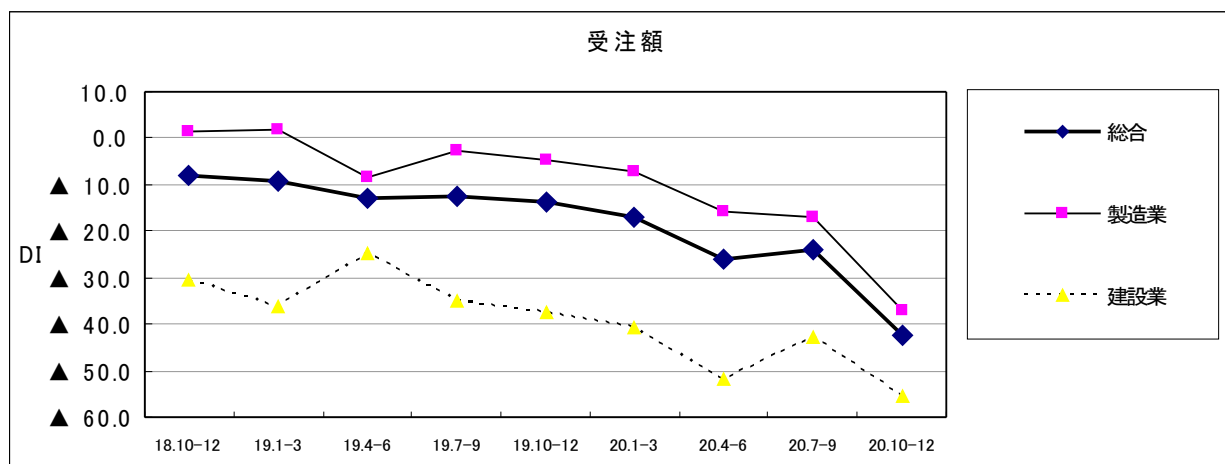
### 3. 受注額

#### (1) 全体

総合D I（増加－減少）は▲42.4と7～9月期に比べ18.4ポイントマイナス幅が拡大した。

業種別では、製造業、建設業ともにマイナス幅が拡大した。

平成21年1～3月期の先行き見通し総合D Iは▲44.8（前回▲13.5）となり、マイナス幅が拡大する見通し。

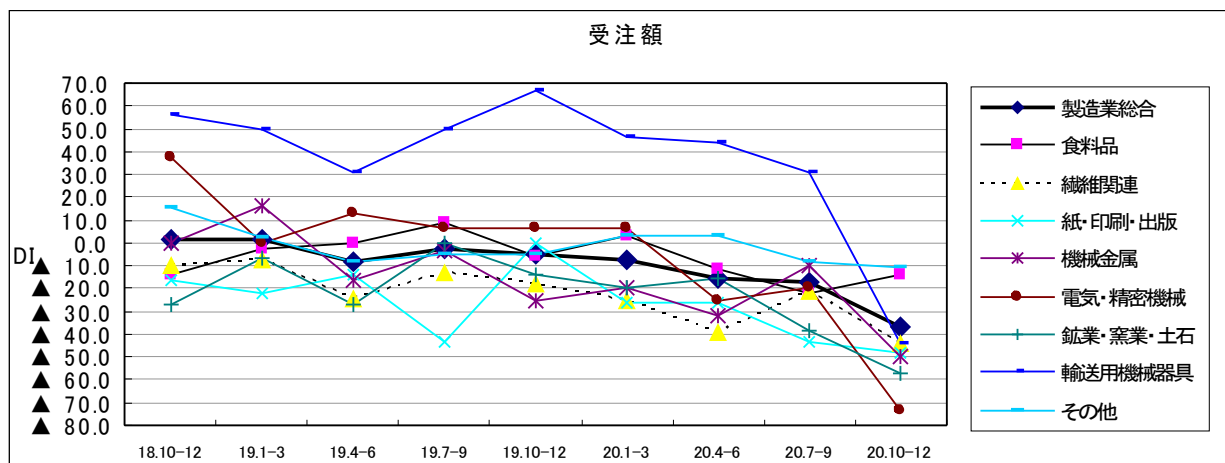


受注額	18.10-12	19.1-3	19.4-6	19.7-9	19.10-12	20.1-3	20.4-6	20.7-9	20.10-12
総合	▲7.8	▲9.3	▲13.0	▲12.3	▲13.9	▲17.2	▲26.2	▲24.0	▲42.4
製造業	1.4	1.9	▲8.5	▲2.8	▲4.7	▲7.2	▲15.6	▲17.0	▲37.2
建設業	▲30.7	▲36.4	▲24.7	▲35.2	▲37.3	▲40.9	▲51.8	▲42.9	▲55.4



## (2) 製造業の内訳

食料品ではマイナス幅が縮小した。しかし、輸送用機械器具ではプラスからマイナスとなり、繊維関連、紙・印刷・出版、機械金属、電気・精密機械、鉱業・窯業・土石、その他ではマイナス幅が拡大した。



受注額	18.10-12	19.1-3	19.4-6	19.7-9	19.10-12	20.1-3	20.4-6	20.7-9	20.10-12
製造業総合	1.4	1.9	▲ 8.5	▲ 2.8	▲ 4.7	▲ 7.2	▲ 15.6	▲ 17.0	▲ 37.2
食料品	▲ 14.3	▲ 2.9	0.0	8.6	▲ 5.6	2.9	▲ 11.4	▲ 22.2	▲ 13.9
繊維関連	▲ 9.5	▲ 7.5	▲ 24.4	▲ 12.8	▲ 17.9	▲ 25.6	▲ 38.9	▲ 21.6	▲ 44.4
紙・印刷・出版	▲ 16.7	▲ 21.7	▲ 13.6	▲ 43.5	0.0	▲ 26.1	▲ 26.1	▲ 43.5	▲ 47.8
機械金属	0.0	16.1	▲ 16.1	▲ 3.2	▲ 25.0	▲ 19.4	▲ 32.3	▲ 9.7	▲ 50.0
電気・精密機械	37.5	0.0	13.3	6.3	6.3	6.3	▲ 25.0	▲ 20.0	▲ 73.3
鉱業・窯業・土石	▲ 26.7	▲ 6.7	▲ 26.7	0.0	▲ 14.3	▲ 20.0	▲ 15.4	▲ 38.5	▲ 57.1
輸送用機械器具	56.3	50.0	31.3	50.0	66.7	46.7	43.8	31.3	▲ 43.8
その他	15.4	2.6	▲ 8.1	▲ 5.4	▲ 5.4	2.9	2.9	▲ 8.6	▲ 10.8

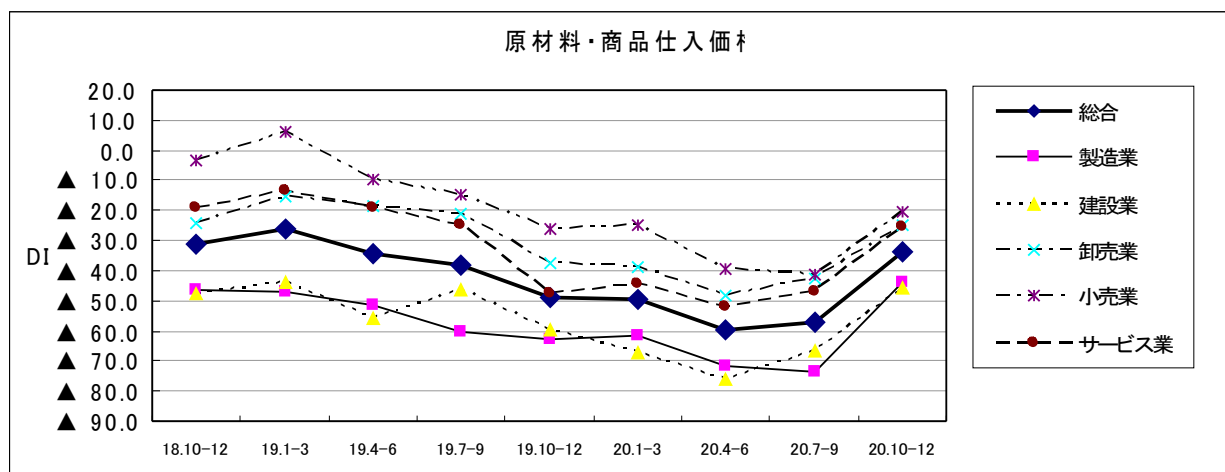
## 4. 原材料・商品仕入価格

### (1) 全体

総合D I（下降－上昇）は▲33.6と7～9月期に比べ23.7ポイントマイナス幅が縮小した。

業種別では、全ての業種でマイナス幅が縮小した。

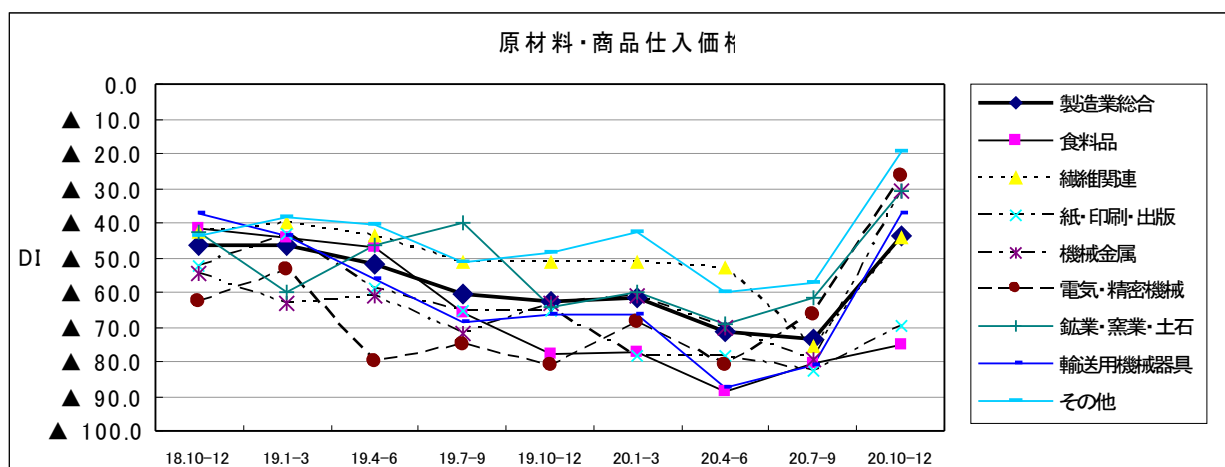
平成21年1～3月期の先行き見通し総合D Iは▲9.1（前回▲43.0）となり、10～12月期の先行き見通し総合D Iに比べ、マイナス幅が縮小する見通し。



原材料・商品仕入価格	18.10-12	19.1-3	19.4-6	19.7-9	19.10-12	20.1-3	20.4-6	20.7-9	20.10-12
総合	▲ 31.0	▲ 26.4	▲ 34.2	▲ 38.2	▲ 49.1	▲ 49.2	▲ 59.4	▲ 57.3	▲ 33.6
製造業	▲ 46.5	▲ 46.7	▲ 51.6	▲ 60.6	▲ 62.9	▲ 61.7	▲ 71.6	▲ 73.5	▲ 43.6
建設業	▲ 47.8	▲ 44.0	▲ 55.7	▲ 46.6	▲ 59.8	▲ 67.0	▲ 76.4	▲ 66.7	▲ 45.5
卸売業	▲ 24.4	▲ 15.1	▲ 18.7	▲ 21.3	▲ 37.5	▲ 38.6	▲ 48.3	▲ 42.4	▲ 24.7
小売業	▲ 3.4	6.1	▲ 9.6	▲ 14.7	▲ 25.9	▲ 25.0	▲ 39.5	▲ 41.4	▲ 20.4
サービス業	▲ 19.1	▲ 13.7	▲ 19.4	▲ 24.7	▲ 47.9	▲ 44.2	▲ 52.0	▲ 47.0	▲ 25.7

## (2) 製造業の内訳

全ての業種でマイナス幅が縮小した。



原材料・商品仕入価格	18.10-12	19.1-3	19.4-6	19.7-9	19.10-12	20.1-3	20.4-6	20.7-9	20.10-12
<b>製造業総合</b>	▲ 46.5	▲ 46.7	▲ 51.6	▲ 60.6	▲ 62.9	▲ 61.7	▲ 71.6	▲ 73.5	▲ 43.6
食料品	▲ 41.7	▲ 44.1	▲ 47.2	▲ 65.7	▲ 77.8	▲ 77.1	▲ 88.6	▲ 80.6	▲ 75.0
繊維関連	▲ 42.9	▲ 40.0	▲ 43.9	▲ 51.3	▲ 51.3	▲ 51.3	▲ 52.8	▲ 75.7	▲ 44.4
紙・印刷・出版	▲ 52.2	▲ 43.5	▲ 59.1	▲ 65.2	▲ 65.2	▲ 78.3	▲ 78.3	▲ 82.6	▲ 69.6
機械金属	▲ 54.8	▲ 63.3	▲ 61.3	▲ 71.9	▲ 63.3	▲ 61.3	▲ 70.0	▲ 79.3	▲ 31.0
電気・精密機械	▲ 62.5	▲ 53.3	▲ 80.0	▲ 75.0	▲ 81.3	▲ 68.8	▲ 81.3	▲ 66.7	▲ 26.7
鉱業・窯業・土石	▲ 42.9	▲ 60.0	▲ 46.7	▲ 40.0	▲ 64.3	▲ 60.0	▲ 69.2	▲ 61.5	▲ 30.8
輸送用機械器具	▲ 37.5	▲ 43.8	▲ 56.3	▲ 68.8	▲ 66.7	▲ 66.7	▲ 87.5	▲ 81.3	▲ 37.5
その他	▲ 43.6	▲ 38.5	▲ 40.5	▲ 51.4	▲ 48.6	▲ 42.9	▲ 60.0	▲ 57.1	▲ 19.4

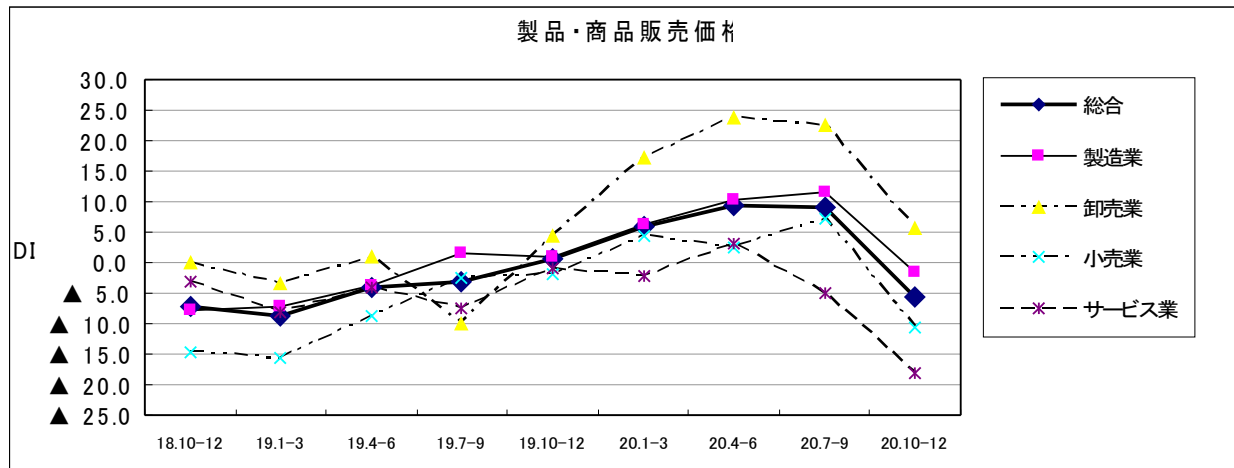
## 5. 製品・商品販売価格

### (1) 全体

総合DI（上昇＝下降）は▲5.5と7～9月期に比べ14.6ポイント縮小し、プラスからマイナスとなった。

業種別では、卸売業でプラス幅が縮小し、製造業、小売業ではプラスからマイナスとなり、サービス業ではマイナス幅が拡大した。

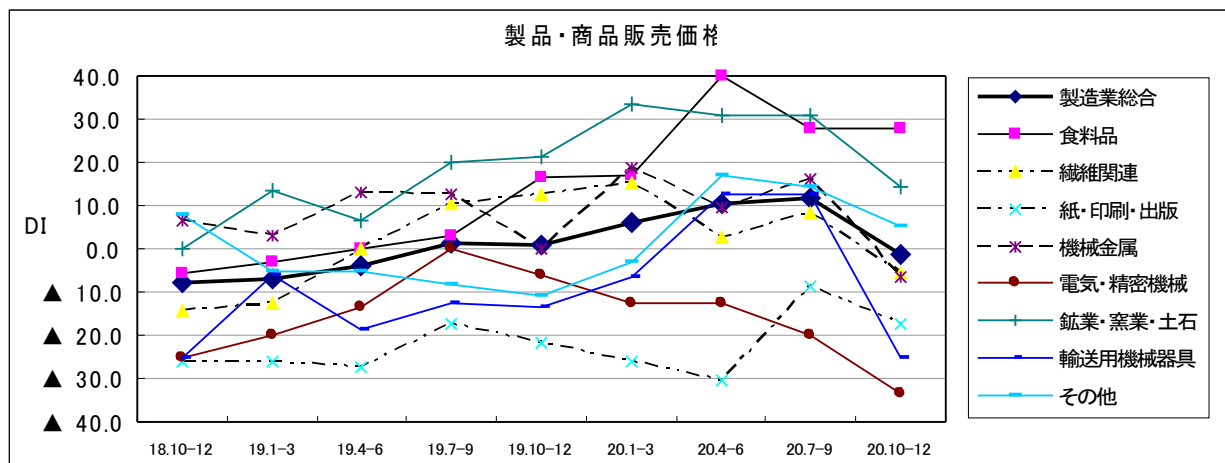
平成21年1～3月期の先行き見通し総合DIは▲20.9（前回8.4）となり、プラスからマイナスとなる見通し。



製品・商品販売価格	18.10-12	19.1-3	19.4-6	19.7-9	19.10-12	20.1-3	20.4-6	20.7-9	20.10-12
総合	▲ 7.1	▲ 8.6	▲ 4.1	▲ 3.1	0.6	6.1	9.4	9.1	▲ 5.5
製造業	▲ 7.8	▲ 7.0	▲ 3.8	1.4	0.9	6.2	10.2	11.7	▲ 1.4
卸売業	0.0	▲ 3.4	1.1	▲ 10.1	4.5	17.0	23.6	22.4	5.7
小売業	▲ 14.7	▲ 15.7	▲ 8.8	▲ 2.6	▲ 1.7	4.3	2.6	7.2	▲ 10.5
サービス業	▲ 3.1	▲ 8.2	▲ 4.2	▲ 7.4	▲ 1.0	▲ 2.1	3.0	▲ 4.9	▲ 18.0

## (2) 製造業の内訳

食料品ではプラスで横ばいとなった。しかし、鉱業・窯業・土石、その他ではプラス幅が縮小し、繊維関連、機械金属、輸送用機械器具ではプラスからマイナスとなり、紙・印刷・出版、電気・精密機械ではマイナス幅が拡大した。



製品・商品販売価格	18.10-12	19.1-3	19.4-6	19.7-9	19.10-12	20.1-3	20.4-6	20.7-9	20.10-12
製造業総合	▲ 7.8	▲ 7.0	▲ 3.8	1.4	0.9	6.2	10.2	11.7	▲ 1.4
食料品	▲ 5.6	▲ 2.9	0.0	2.9	16.7	17.1	40.0	27.8	27.8
繊維関連	▲ 14.3	▲ 12.5	0.0	10.3	12.8	15.4	2.8	8.1	▲ 5.6
紙・印刷・出版	▲ 26.1	▲ 26.1	▲ 27.3	▲ 17.4	▲ 21.7	▲ 26.1	▲ 30.4	▲ 8.7	▲ 17.4
機械金属	6.5	3.2	12.9	12.5	0.0	18.8	9.7	16.1	▲ 6.7
電気・精密機械	▲ 25.0	▲ 20.0	▲ 13.3	0.0	▲ 6.3	▲ 12.5	▲ 12.5	▲ 20.0	▲ 33.3
鉱業・窯業・土石	0.0	13.3	6.7	20.0	21.4	33.3	30.8	30.8	14.3
輸送用機械器具	▲ 25.0	▲ 6.3	▲ 18.8	▲ 12.5	▲ 13.3	▲ 6.7	12.5	12.5	▲ 25.0
その他	7.7	▲ 5.1	▲ 5.4	▲ 8.1	▲ 10.8	▲ 2.9	17.1	14.3	5.4

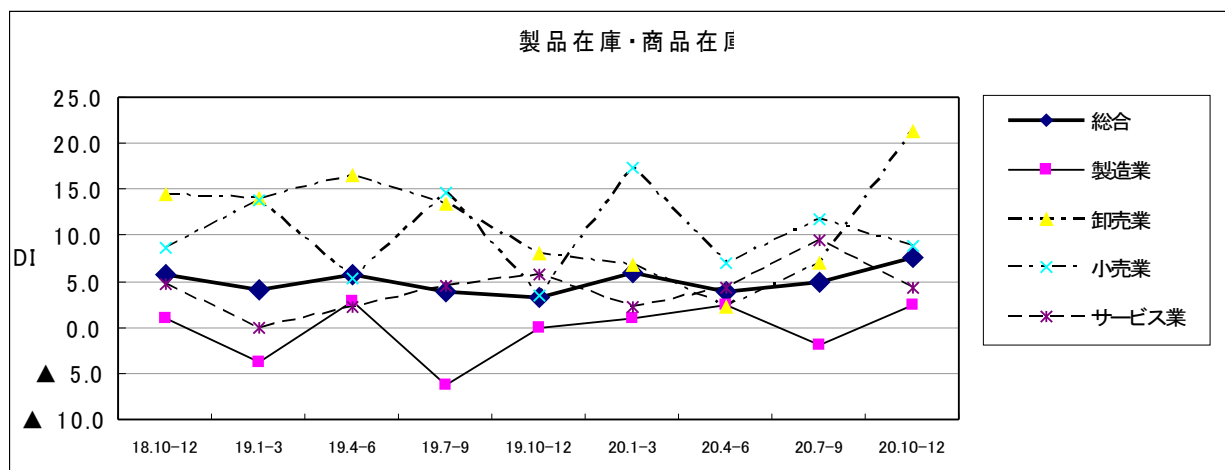
## 6. 製品在庫・商品在庫

### (1) 全体

総合D I（減少－増加）は7. 6と7～9月期に比べ2. 7ポイントプラス幅が拡大した。

業種別では、卸売業ではプラス幅が拡大し、製造業ではマイナスからプラスとなった。しかし、小売業、サービス業でプラス幅が縮小した。

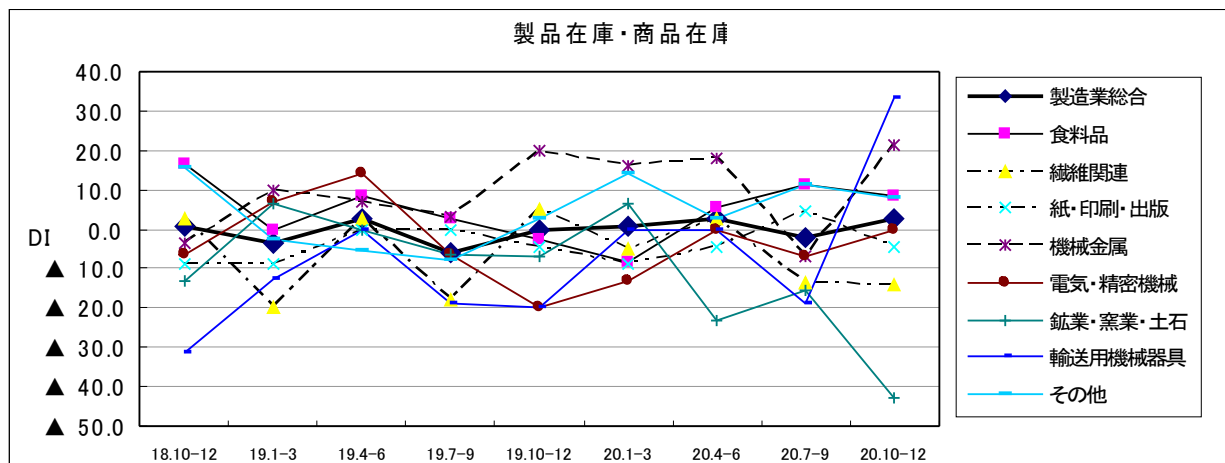
平成21年1～3月期の先行き見通し総合D Iは12. 4（前回5. 1）となり、プラス幅が拡大する見通し。



製品在庫・商品在庫	18.10-12	19.1-3	19.4-6	19.7-9	19.10-12	20.1-3	20.4-6	20.7-9	20.10-12
<b>総合</b>	<b>5.7</b>	<b>4.0</b>	<b>5.8</b>	<b>4.0</b>	<b>3.2</b>	<b>6.0</b>	<b>3.8</b>	<b>4.9</b>	<b>7.6</b>
製造業	0.9	▲ 3.8	2.9	▲ 6.2	0.0	1.0	2.5	▲ 2.0	2.5
卸売業	14.4	14.0	16.5	13.5	8.0	6.8	2.2	7.1	21.3
小売業	8.6	13.9	5.3	14.7	3.4	17.2	7.0	11.7	8.8
サービス業	4.7	0.0	2.3	4.5	5.7	2.2	4.3	9.5	4.3

## (2) 製造業の内訳

機械金属、輸送用機械器具ではマイナスからプラスとなり、電気・精密機械ではマイナスからプラスマイナスゼロとなった。しかし、食料品、その他ではプラス幅が縮小し、紙・印刷・出版ではプラスからマイナスとなり、繊維関連、鉱業・窯業・土石ではマイナス幅が拡大した。



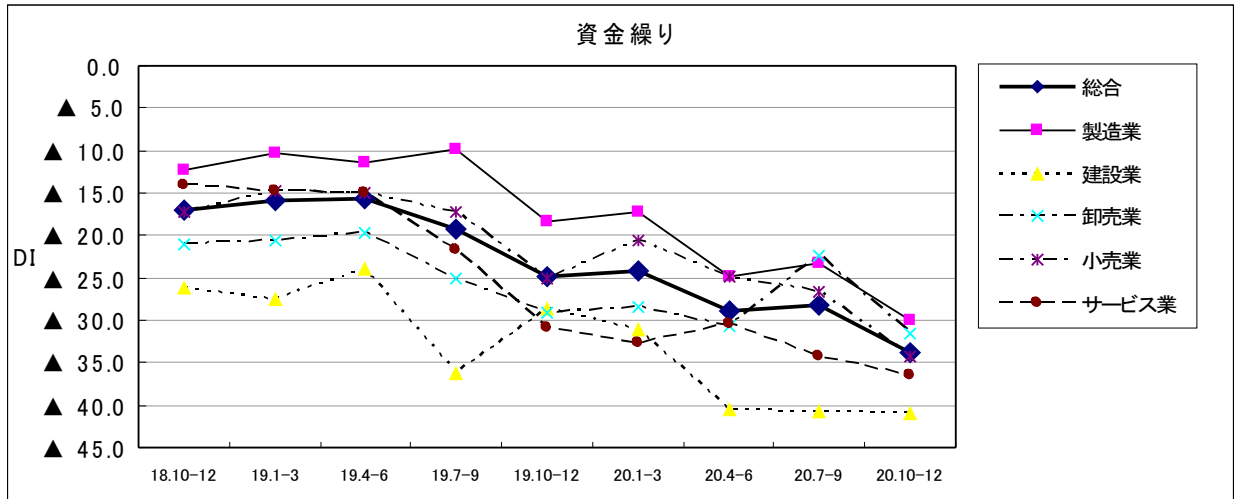
製品在庫・商品在庫	18.10-12	19.1-3	19.4-6	19.7-9	19.10-12	20.1-3	20.4-6	20.7-9	20.10-12
製造業総合	0.9	▲ 3.8	2.9	▲ 6.2	0.0	1.0	2.5	▲ 2.0	2.5
食料品	16.7	0.0	8.6	2.9	▲ 2.8	▲ 8.6	5.7	11.1	8.3
繊維関連	2.4	▲ 20.0	2.4	▲ 17.9	5.1	▲ 5.1	2.8	▲ 13.5	▲ 13.9
紙・印刷・出版	▲ 8.7	▲ 8.7	0.0	0.0	▲ 4.3	▲ 8.7	▲ 4.3	4.3	▲ 4.3
機械金属	▲ 3.3	10.0	7.1	3.3	20.0	16.1	17.9	▲ 6.9	21.4
電気・精密機械	▲ 6.7	7.1	14.3	▲ 6.7	▲ 20.0	▲ 13.3	0.0	▲ 7.1	0.0
鉱業・窯業・土石	▲ 13.3	6.7	0.0	▲ 6.7	▲ 7.1	6.7	▲ 23.1	▲ 15.4	▲ 42.9
輸送用機械器具	▲ 31.3	▲ 12.5	0.0	▲ 18.8	▲ 20.0	0.0	0.0	▲ 18.8	33.3
その他	15.4	▲ 2.6	▲ 5.4	▲ 8.1	2.7	14.3	2.9	11.4	8.1

## 7. 資金繰り

### (1) 全体

総合DI（好転－悪化）は▲33.7と7と7～9月期に比べ5.5ポイントマイナス幅が拡大した。業種別では、全ての業種でマイナス幅が拡大した。

平成21年1～3月期の先行き見通し総合DIは▲36.8（前回▲26.0）となり、マイナス幅が拡大する見通し。

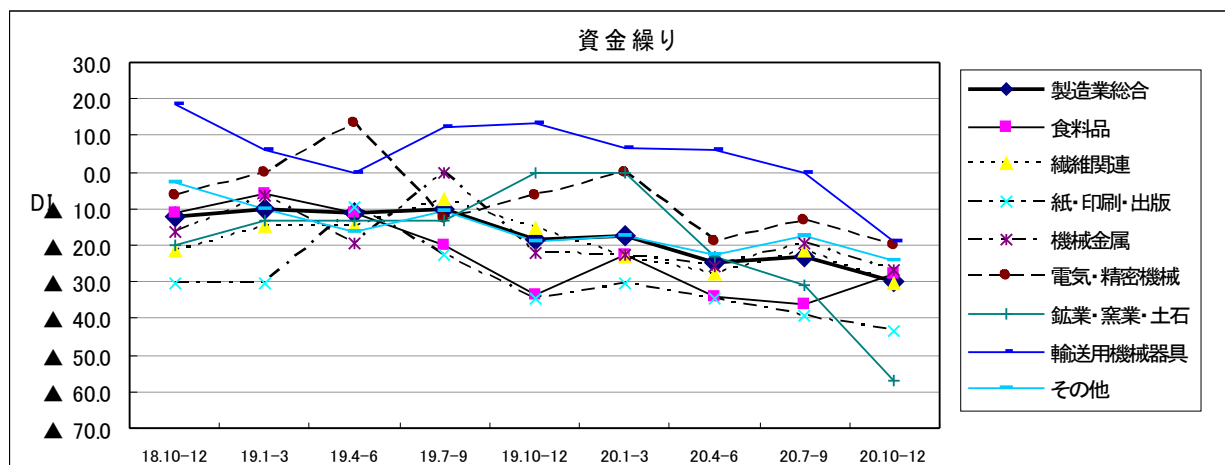


資金繰り	18.10-12	19.1-3	19.4-6	19.7-9	19.10-12	20.1-3	20.4-6	20.7-9	20.10-12
総合	▲ 16.9	▲ 16.0	▲ 15.7	▲ 19.3	▲ 24.8	▲ 24.1	▲ 29.0	▲ 28.2	▲ 33.7
製造業	▲ 12.4	▲ 10.3	▲ 11.3	▲ 9.9	▲ 18.4	▲ 17.2	▲ 24.9	▲ 23.3	▲ 30.0
建設業	▲ 26.1	▲ 27.5	▲ 23.9	▲ 36.4	▲ 28.7	▲ 31.0	▲ 40.4	▲ 40.7	▲ 40.9
卸売業	▲ 21.1	▲ 20.7	▲ 19.8	▲ 25.0	▲ 29.2	▲ 28.4	▲ 30.7	▲ 22.4	▲ 31.5
小売業	▲ 17.2	▲ 14.8	▲ 15.0	▲ 17.2	▲ 25.0	▲ 20.7	▲ 24.8	▲ 26.6	▲ 34.2
サービス業	▲ 14.1	▲ 14.9	▲ 15.0	▲ 21.8	▲ 31.0	▲ 32.7	▲ 30.4	▲ 34.3	▲ 36.5



## (2) 製造業の内訳

食料品ではマイナス幅が縮小した。しかし、輸送用機械器具ではプラスマイナスゼロからマイナスとなり、繊維関連、紙・印刷・出版、機械金属、電気・精密機械、鉱業・窯業・土石、その他ではマイナス幅が拡大した。



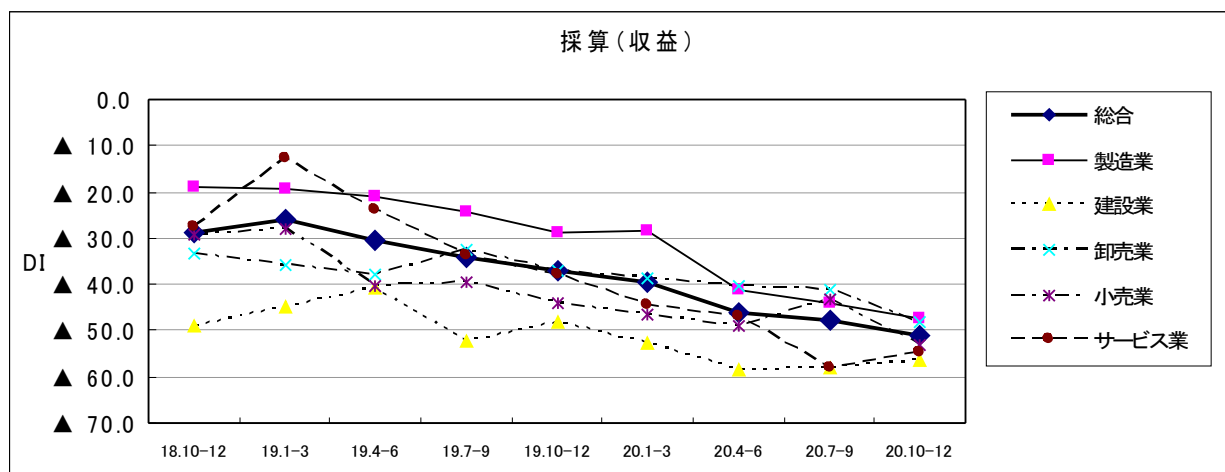
資金繰り	18.10-12	19.1-3	19.4-6	19.7-9	19.10-12	20.1-3	20.4-6	20.7-9	20.10-12
製造業総合	▲ 12.4	▲ 10.3	▲ 11.3	▲ 9.9	▲ 18.4	▲ 17.2	▲ 24.9	▲ 23.3	▲ 30.0
食料品	▲ 11.1	▲ 5.9	▲ 11.1	▲ 20.0	▲ 33.3	▲ 22.9	▲ 34.3	▲ 36.1	▲ 27.8
繊維関連	▲ 21.4	▲ 15.0	▲ 14.6	▲ 7.7	▲ 15.4	▲ 23.1	▲ 27.8	▲ 21.6	▲ 30.6
紙・印刷・出版	▲ 30.4	▲ 30.4	▲ 9.5	▲ 22.7	▲ 34.8	▲ 30.4	▲ 34.8	▲ 39.1	▲ 43.5
機械金属	▲ 16.1	▲ 6.5	▲ 19.4	0.0	▲ 21.9	▲ 22.6	▲ 25.8	▲ 19.4	▲ 26.7
電気・精密機械	▲ 6.3	0.0	13.3	▲ 12.5	▲ 6.3	0.0	▲ 18.8	▲ 13.3	▲ 20.0
鉱業・窯業・土石	▲ 20.0	▲ 13.3	▲ 13.3	▲ 13.3	0.0	0.0	▲ 23.1	▲ 30.8	▲ 57.1
輸送用機械器具	18.8	6.3	0.0	12.5	13.3	6.7	6.3	0.0	▲ 18.8
その他	▲ 2.6	▲ 10.3	▲ 16.2	▲ 10.8	▲ 18.9	▲ 17.1	▲ 22.9	▲ 17.1	▲ 24.3

## 8. 採算（収益）

### (1) 全体

総合D I（好転－悪化）は▲51.2と7～9月期に比べ3.2ポイントマイナス幅が拡大した。業種別では、建設業、サービス業ではマイナス幅が縮小したが、製造業、卸売業、小売業でマイナス幅が拡大した。

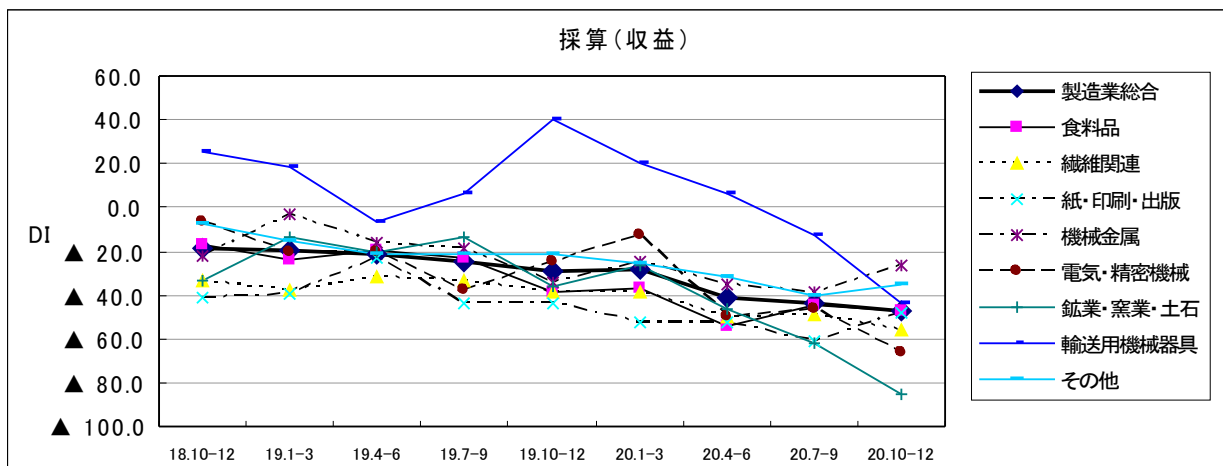
平成21年1～3月期の先行き見通し総合D Iは▲49.9（前回▲38.8）となり、マイナス幅が拡大する見通し。



採算(収益)	18.10-12	19.1-3	19.4-6	19.7-9	19.10-12	20.1-3	20.4-6	20.7-9	20.10-12
総合	▲ 28.9	▲ 26.0	▲ 30.6	▲ 34.1	▲ 37.3	▲ 39.7	▲ 46.1	▲ 48.0	▲ 51.2
製造業	▲ 19.0	▲ 19.2	▲ 21.1	▲ 24.4	▲ 28.8	▲ 28.6	▲ 41.0	▲ 44.2	▲ 47.3
建設業	▲ 48.9	▲ 45.1	▲ 40.9	▲ 52.3	▲ 48.3	▲ 52.8	▲ 58.4	▲ 58.0	▲ 56.3
卸売業	▲ 33.3	▲ 35.6	▲ 38.0	▲ 32.6	▲ 37.1	▲ 38.6	▲ 40.4	▲ 41.2	▲ 48.3
小売業	▲ 29.3	▲ 27.8	▲ 40.4	▲ 39.7	▲ 44.0	▲ 46.6	▲ 49.1	▲ 43.2	▲ 53.1
サービス業	▲ 27.7	▲ 12.9	▲ 23.8	▲ 33.7	▲ 38.0	▲ 44.6	▲ 47.1	▲ 58.1	▲ 54.7

## (2) 製造業の内訳

紙・印刷・出版、機械金属、その他ではマイナス幅が縮小したが、食料品、繊維関連、電気・精密機械、鉱業・窯業・土石、輸送用機械器具ではマイナス幅が拡大した。



採算(収益)	18.10-12	19.1-3	19.4-6	19.7-9	19.10-12	20.1-3	20.4-6	20.7-9	20.10-12
製造業総合	▲ 19.0	▲ 19.2	▲ 21.1	▲ 24.4	▲ 28.8	▲ 28.6	▲ 41.0	▲ 44.2	▲ 47.3
食料品	▲ 17.1	▲ 23.5	▲ 19.4	▲ 22.9	▲ 38.9	▲ 37.1	▲ 54.3	▲ 44.4	▲ 47.2
繊維関連	▲ 33.3	▲ 37.5	▲ 31.7	▲ 33.3	▲ 38.5	▲ 38.5	▲ 50.0	▲ 48.6	▲ 55.6
紙・印刷・出版	▲ 40.9	▲ 39.1	▲ 22.7	▲ 43.5	▲ 43.5	▲ 52.2	▲ 52.2	▲ 60.9	▲ 47.8
機械金属	▲ 22.6	▲ 3.2	▲ 16.1	▲ 18.8	▲ 34.4	▲ 25.0	▲ 35.5	▲ 38.7	▲ 26.7
電気・精密機械	▲ 6.3	▲ 20.0	▲ 20.0	▲ 37.5	▲ 25.0	▲ 12.5	▲ 50.0	▲ 46.7	▲ 66.7
鉱業・窯業・土石	▲ 33.3	▲ 13.3	▲ 20.0	▲ 13.3	▲ 35.7	▲ 26.7	▲ 46.2	▲ 61.5	▲ 85.7
輸送用機械器具	25.0	18.8	▲ 6.3	6.3	40.0	20.0	6.3	▲ 12.5	▲ 43.8
その他	▲ 7.7	▲ 15.4	▲ 21.6	▲ 21.6	▲ 21.6	▲ 25.7	▲ 31.4	▲ 40.0	▲ 35.1

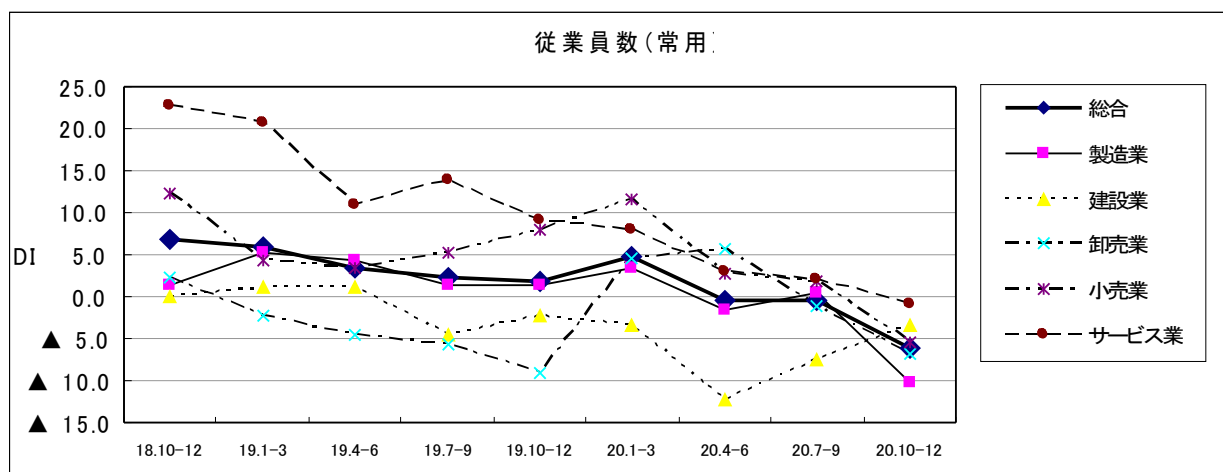
## 9. 従業員数（常用）

### (1) 全体

総合D I（不足－過剰）は▲6.2と7～9月期に比べ5.9ポイントマイナス幅が拡大した。

業種別では、建設業でマイナス幅が縮小したが、製造業、小売業、サービス業ではプラスからマイナスとなり、卸売業ではマイナス幅が拡大した。

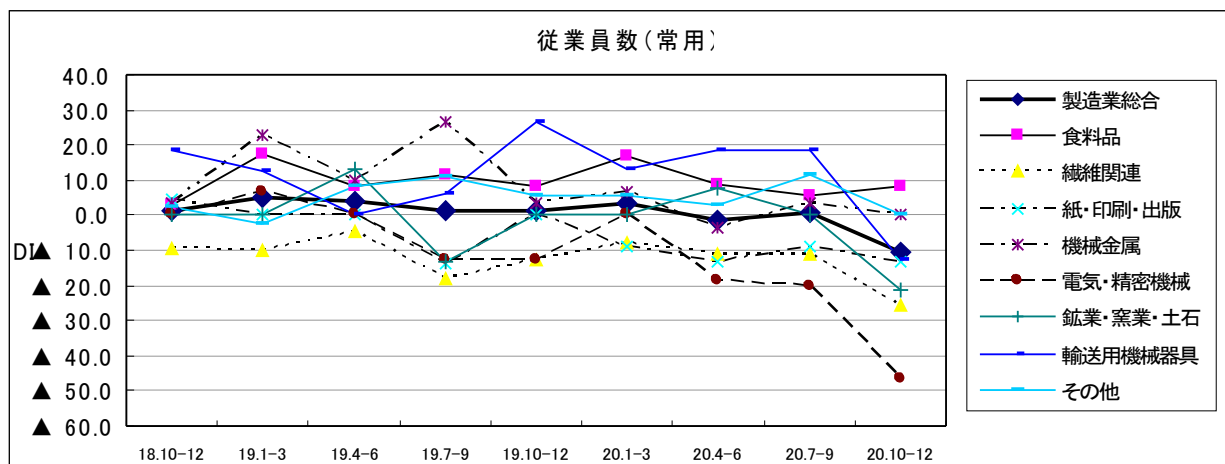
平成21年1～3月期の先行き見通し総合D Iは▲8.4（前回0.2）となり、プラスからマイナスとなる見通し。



従業員数(常用)	18.10-12	19.1-3	19.4-6	19.7-9	19.10-12	20.1-3	20.4-6	20.7-9	20.10-12
総合	6.9	6.0	3.5	2.3	1.8	4.9	▲0.5	▲0.3	▲6.2
製造業	1.4	5.2	4.2	1.4	1.4	3.4	▲1.5	0.5	▲10.3
建設業	0.0	1.1	1.1	▲4.5	▲2.3	▲3.4	▲12.4	▲7.4	▲3.4
卸売業	2.3	▲2.4	▲4.4	▲5.7	▲9.0	4.6	5.7	▲1.2	▲6.7
小売業	12.3	4.4	3.5	5.3	7.9	11.6	2.7	1.8	▲5.4
サービス業	22.8	20.6	10.9	13.9	9.0	7.9	2.9	1.9	▲0.9

## (2) 製造業の内訳

食料品ではプラス幅が拡大した。しかし、機械金属、その他ではプラスからプラスマイナスゼロとなり、輸送用機械器具ではプラスからマイナスとなり、鉱業・窯業・土石ではプラスマイナスゼロからマイナスとなった。また、繊維関連、紙・印刷・出版、電気・精密機械ではマイナス幅が拡大した。



従業員数(常用)	18.10-12	19.1-3	19.4-6	19.7-9	19.10-12	20.1-3	20.4-6	20.7-9	20.10-12
製造業総合	1.4	5.2	4.2	1.4	1.4	3.4	▲1.5	0.5	▲10.3
食料品	2.8	17.6	8.3	11.4	8.3	17.1	8.6	5.6	8.3
繊維関連	▲9.5	▲10.0	▲4.9	▲17.9	▲12.8	▲7.7	▲11.1	▲10.8	▲25.7
紙・印刷・出版	4.3	0.0	0.0	▲13.6	0.0	▲8.7	▲13.0	▲8.7	▲13.0
機械金属	3.2	22.6	10.0	26.7	3.3	6.7	▲3.4	3.3	0.0
電気・精密機械	0.0	6.7	0.0	▲12.5	▲12.5	0.0	▲18.8	▲20.0	▲46.7
鉱業・窯業・土石	0.0	0.0	13.3	▲13.3	0.0	0.0	7.7	0.0	▲21.4
輸送用機械器具	18.8	12.5	0.0	6.3	26.7	13.3	18.8	18.8	▲12.5
その他	2.6	▲2.6	8.1	10.8	5.4	5.7	2.9	11.4	0.0

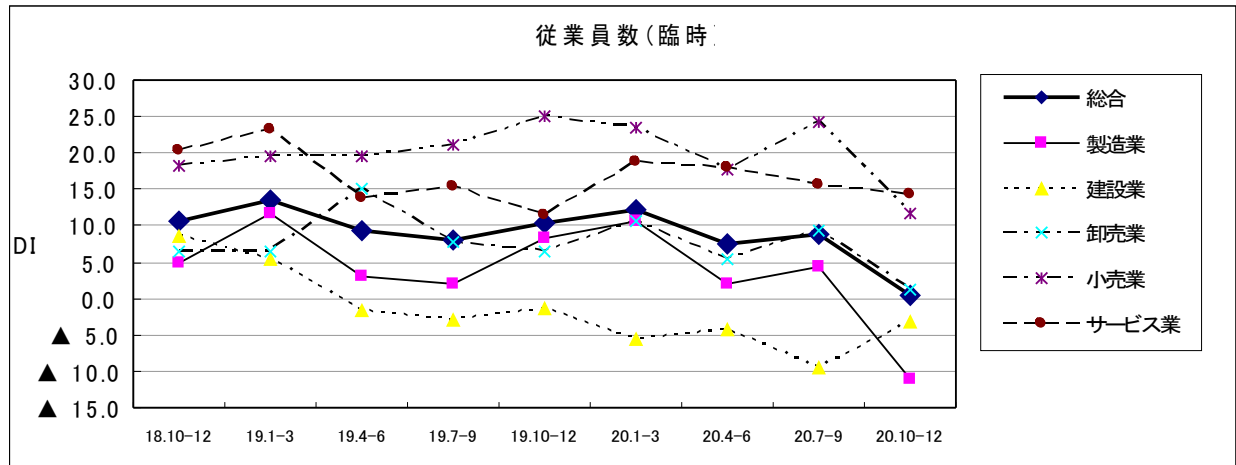
## 10. 従業員数（臨時）

### (1) 全体

総合D I（不足－過剰）は0.4と7～9月期に比べ8.5ポイントプラス幅が縮小した。

業種別では、建設業ではマイナス幅が縮小したが、卸売業、小売業、サービス業ではプラス幅が縮小し、製造業ではプラスからマイナスとなった。

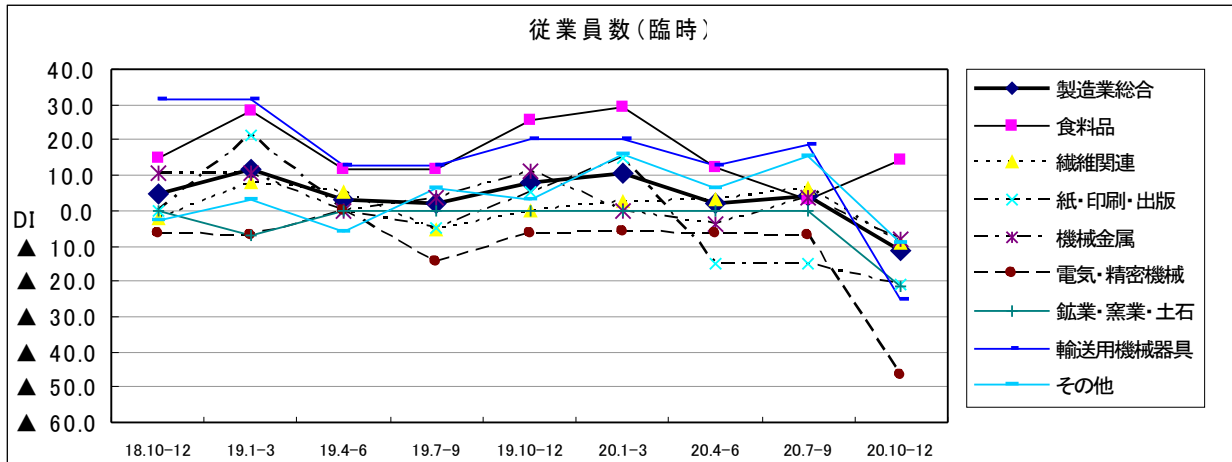
平成21年1～3月期の先行き見通し総合D Iは▲5.3（前回6.5）となり、プラスからマイナスとなる見通し。



従業員数（臨時）	18.10-12	19.1-3	19.4-6	19.7-9	19.10-12	20.1-3	20.4-6	20.7-9	20.10-12
総合	10.8	13.6	9.2	8.1	10.3	12.3	7.4	8.9	0.4
製造業	4.9	11.7	3.0	2.0	8.2	10.7	2.1	4.3	▲ 11.1
建設業	8.5	5.4	▲ 1.6	▲ 3.0	▲ 1.4	▲ 5.6	▲ 4.3	▲ 9.4	▲ 3.2
卸売業	6.5	6.4	15.2	7.7	6.5	10.7	5.3	9.5	1.4
小売業	18.3	19.6	19.6	21.0	25.0	23.5	17.7	24.2	11.7
サービス業	20.4	23.2	13.8	15.4	11.4	18.7	18.1	15.7	14.3

## (2) 製造業の内訳

食料品ではプラス幅が拡大した。しかし、繊維関連、機械金属、輸送用機械器具、その他ではプラスからマイナスとなり、鉱業・窯業・土石ではプラスマイナスゼロからマイナスとなった。また、紙・印刷・出版、電気・精密機械ではマイナス幅が拡大した。



従業員数(臨時)	18.10-12	19.1-3	19.4-6	19.7-9	19.10-12	20.1-3	20.4-6	20.7-9	20.10-12
製造業総合	4.9	11.7	3.0	2.0	8.2	10.7	2.1	4.3	▲ 11.1
食料品	14.7	28.1	11.8	11.4	25.7	29.4	12.1	2.9	▲ 14.3
繊維関連	▲ 2.5	7.9	5.1	▲ 5.4	0.0	2.6	2.9	6.1	▲ 9.4
紙・印刷・出版	0.0	21.1	0.0	▲ 5.0	5.0	15.0	▲ 15.0	▲ 15.0	▲ 21.1
機械金属	10.3	10.3	0.0	3.7	11.1	0.0	▲ 3.8	3.8	▲ 8.0
電気・精密機械	▲ 6.7	▲ 7.1	0.0	▲ 14.3	▲ 6.7	▲ 6.3	▲ 6.7	▲ 7.1	▲ 46.7
鉱業・窯業・土石	0.0	▲ 7.1	0.0	0.0	0.0	0.0	0.0	0.0	▲ 21.4
輸送用機械器具	31.3	31.3	12.5	12.5	20.0	20.0	12.5	18.8	▲ 25.0
その他	▲ 2.8	2.9	▲ 6.1	6.1	3.0	16.1	6.3	15.6	▲ 9.1